

# MINIFLOW RAPID

Bundsolid og markedsledende fiberblæsemaskine fra Fremco A/S primært til forsyningsnet og minikabler.

Den simple og kompakte opbygning sikrer stabilitet og effektivitet - hver dag!

Siden lanceringen i 2010, er maskinen løbende blevet opdateret og yderligere forbedret.

Den hydrauliske fremdrift sikrer ens fremdrift hver gang - uanset klimatiske forhold.

Og det sikrer, at der er 100% trykluft fra kompressoren til rådighed i røret - hver gang!

## Fordele:

Udover de indlysende fordelagtige 36 måneders fabriksgaranti, medfølger der et meget brugervenligt design og nem betjening. Maskinen er designet med hovedfokus på funktionalitet, der omfatter:

- Robust rustfri konstruktion.
- Nem vedligeholdelse med standard mm skruer overalt.
- Store justerbare knapper og håndtag.
- Kan køre med både vand og luft.
- Kan køre under alle vejr- og temperaturforhold.
- Presindikator 0-40 kg.
- Indbygget digital fart- og afstandsmåler.
- Lynhurtigt skift af pakninger og adaptorplader til alle fiber- og rørstørrelser. Helt uden brug af værktøj.



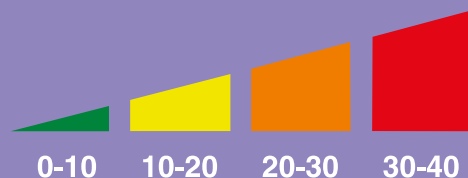
Godt tilbehør:  
En trolley sikrer arbejdsøjden og nem transport

## Kabelsikkerhed

MiniFlow Rapid har en unik mekanisk skala, der konstant viser det pres som kablet er udsat for i et givent rør.

Skalaen gør det let at aflæse den øjeblikkelige situation lynhurtigt, så operatøren let kan regulere til det mest optimale lufttryk og fart under alle forhold. Og dermed undgå dyre kabelskader.

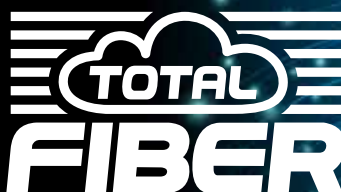
Pres i kilo



## SPECIFIKATIONER

Kabel diameter <sup>1</sup> min./max.:	3 - 12 mm
Mikrorør diameter min./max.:	7 - 20 mm
Blæselængde <sup>2</sup> :	Op til 3500 m
Blæsehastighed <sup>3</sup> :	Op til 100 m/min.
Anbefalet lufttryk og volume <sup>2</sup> :	10-16 bar (min. 1000 l/pr. min.)
Vægt:	24 kg
Længde:	650 mm
Bredde:	225 mm
Højde:	210 mm

<sup>1)</sup> To kædetyper 3-8 mm og 4-12 mm (standard). <sup>2)</sup> Afhængig af rør- og kabeltype. <sup>3)</sup> Kold og tør trykluft.

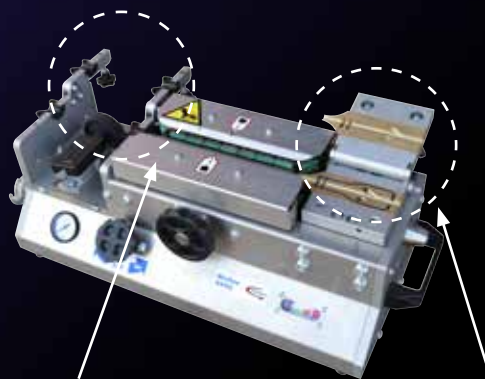


- og vores ekspertise følger med i handlen...

# KONFIGURERING



**BASIS.**  
Konfigureret med standardkæder 4-12 mm.

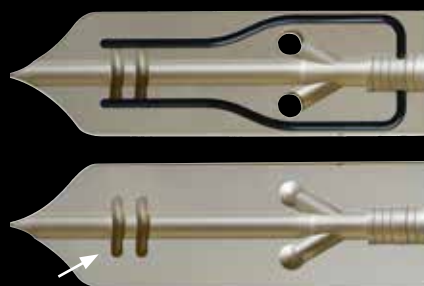


Konfigureret maskine med adaptorplader og nylon inletguides = køreklar.

En MiniFlow RAPID skal konfigureres med et passende adaptorpladesæt og kabelpakninger. Et består af en øvre og nedre del, der tilsammen danner en kompakt lufttæt enhed omkring kabel og rør. Desuden medfølger to sæt nylon guides der sikrer at kablet bliver ledt korrekt ind i maskinen.



Nylon-guides fås til kabler mellem 3-12 mm.



Adaptorplader fås i mange kombinationer mellem rør- og kabelstørrelser.

## Pakninger

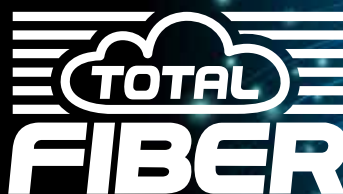
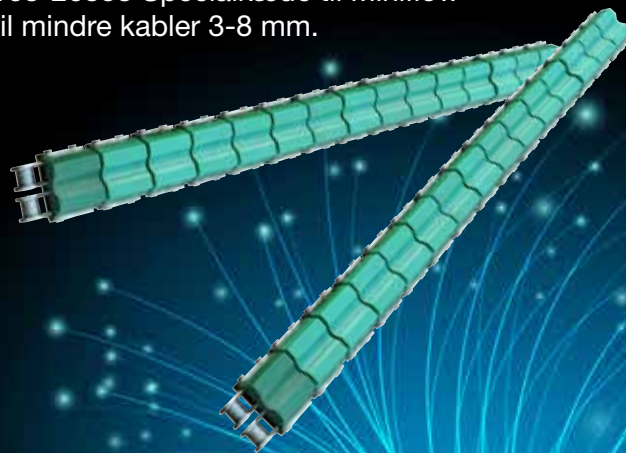
Kabel-pakninger fås i alle størrelser mellem 3-12 mm.



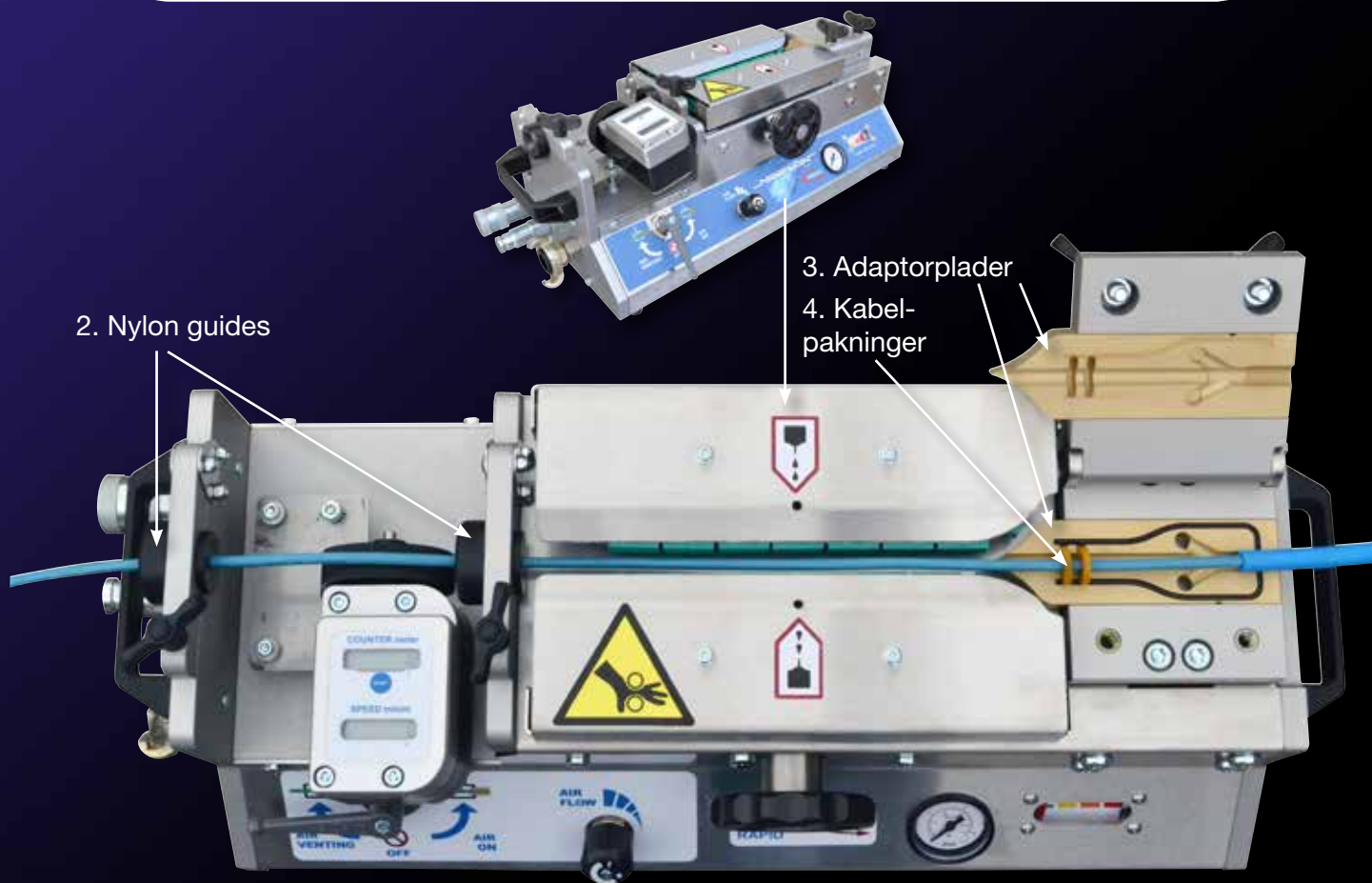
103-20611  
Komplet sortiment med kabelpakninger. Passende til standardkæderne (5 stk af hver størrelse + 0). Desuden er der plads til ekstra adaptorplader som vist.

## Kæder

103-20013 Standardkæde til Miniflow. 4-12 mm kabler.  
103-20353 Specialkæde til Miniflow til mindre kabler 3-8 mm.



# QUICK GUIDE



1. Forbind hydraulikslanger og trykluftslanger. 2. Monter de to sæt nylon guides. 3. Monter adaptorpladerne. 4. Monter to kabelpakninger til den aktuelle kabelstørrelse (gøres før eventuel blæsespids). 5. Før kablet gennem maskinen og ind i mikrorøret og luk låget. Stram de to vingeskruer i låget. Intet af dette kræver værktøj.



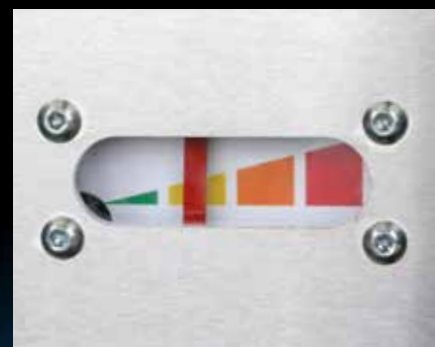
Forbind kontrolventilen med hydraulikpumpen (gul markering) og start denne. Via joysticket på kontrolventilen, sættes kæderne i fremadgående rotation, mens justering mod kablet foretages med håndhjulet.

## GENERELT BLÆSETIP:

Brug Fremco's FlowLub 5000 glide-middel som en sandwich mellem to svampe før blæsningen af alle fiberkabler. Friktionen nedsættes dramatisk. Røret bliver desuden forsmurt og tømt for vand og urenheder i én arbejdsgang.



I samme øjeblik maskinen begynder at trække kabel fra tromlen, gives yderligere maksimalt to (2) "klik" på håndhjulet.  
OBS: Hvis denne indstilling overskrides, kan kabelskader forekomme. F.eks ved blokering af mikrorøret og/eller utilsigtet høj friktion opbygges.



Hold nøje øje med presseskalaen. Start kabelindføringen i mikrorøret uden tilførsel af lufttryk. Åbn gradvist for lufttrykket når farten falder. Hvis nålen er rolig, forløber alt godt. Hvis nålen er urolig og svinger frem og tilbage, så er der et misforhold mellem lufttryk og fart. Øg lufttrykket og/eller sænk farten til nålen igen falder til ro.

